

Стандартная Операционная Карта ДЕМОНТАЖ РЕЛЕЙНОГО ШКАФА	Наименование тех.процесса:	Модернизация средств ЖАТ		
	Код техпроцесса в реестре:	ШЧ-ШЧтех-01	Общее время выполнения операции: 80 мин. 00 с.	Количество участников: 4 чел.
	Код операции в альбоме ТНК:	ШЧ-ШЧтех-01-3	Автор: _____	Шкет В.А.
	Дата утверждения:	12.07.2016 г.	Утверждаю: _____	Олейник А.А.
Безопасность: Основными источниками опасности являются: Движущийся подвижной состав. Неисправный инструмент и приспособления.	Нормативные документы: Инструкция по охране труда для ШН и ШЦМ устройств СЦБ утвержденная Распоряжением №2616р от 03.11.15г. Правила по прокладке и монтажу кабелей устройств СЦБ ПР-32 ЦШ10.01-95. Карта технологического процесса КТП ЦШ 0079-2014		Требования к квалификации Исполнителей, состав бригады. Старший электромеханик СЦБ, электромеханик СЦБ.	
Используемые инструменты, оснастки и приспособления: Измерительный прибор ЭК 2346-1 Ключ рожковый двухсторонний 22x24-2шт., 12x14. Молоток 0,5кг. Бокорезы. Кусачки. Лопата. Лом. Отвертка шлицевая х8. Ключ пятой серии. Скоба. Торцевой ключ с изолированной ручкой – 10x140, 7x140 Оснастка для перестановки РШ.	Используемые материально-технические ресурсы Изолирующая лента. Трубка ПВХ –М4. Маркировочные бирки.		Место производства работ: Сигнальная установка. Фотография рабочего места прилагается.	
Условные обозначения:				
<div style="display: flex; justify-content: space-around; align-items: center;"> <div style="border: 1px solid green; padding: 2px; margin: 2px;">Требования к охране труда</div> <div style="border: 1px solid gray; padding: 2px; margin: 2px;">Порядок выполнения работ</div> <div style="border: 1px solid yellow; padding: 2px; margin: 2px;">Контрольные точки</div> </div> <div style="display: flex; justify-content: space-around; align-items: center; margin-top: 10px;"> <div style="border: 1px solid orange; padding: 2px; margin: 2px;">Предупреждение о рисках в области охраны труда</div> <div style="border: 1px solid red; padding: 2px; margin: 2px;">Предупреждение о рисках в области безопасности движения</div> </div> <p style="text-align: center; margin-top: 10px;">Соблюдайте осторожность </p>				

№ п/п	Описание действий	Время выполнения	Важно
-------	-------------------	------------------	-------

I. Подготовка к работе.

Основные требования охраны труда:

0. **Перед началом работы работник должен получить целевой инструктаж по охране труда и техники безопасности от старшего электромеханика.**
Надеть полагающуюся ему исправную спецодежду, спецобувь, сигнальный жилет и привести их в порядок.
Применять средства индивидуальной защиты – перчатки, инструмент с изолированными рукоятками.
Запрещено использовать неисправный инструмент и приспособления.
Применяемые средства защиты: работать в спец. одежде

1.	 <p>а) </p> <p>б) </p> <p>в) </p>	<p>Электромеханик СЦБ:</p> <p>а) Надень спецодежду!</p> <p>б) Надень сигнальный жилет!</p> <p>в) Надень спец. обувь!</p> <p>Перед началом работы:</p> <ul style="list-style-type: none"> - получи целевой инструктаж по ОТ - проверь наличие предупреждения - следование к месту производства работ по маршруту служебного прохода 	3 мин.	
2.		<p>Электромеханик СЦБ</p> <p>Подготовь инструмент:</p> <ul style="list-style-type: none"> - проверь исправность используемого инструмента и приспособлений - проверь комплектацию необходимого инструмента и приспособлений для выполнения данного вида работы 	2 мин.	



- В целях предупреждения травмирования работников запрещается, использовать неисправный инструмент.
- Рукоятки инструмента не должны иметь сколов повреждения изоляции.
- Запрещается использовать инструмент изготовленный не в заводских условиях.



II. Выполнение работ

3.



Открой двери РШ при помощи ключа и скобы.

1 мин.

4.



Отключи питание линии АБ в ТЯ на клеммной колодке при помощи торцевого ключа с изолированной ручкой 10x140 мм.

4 мин.

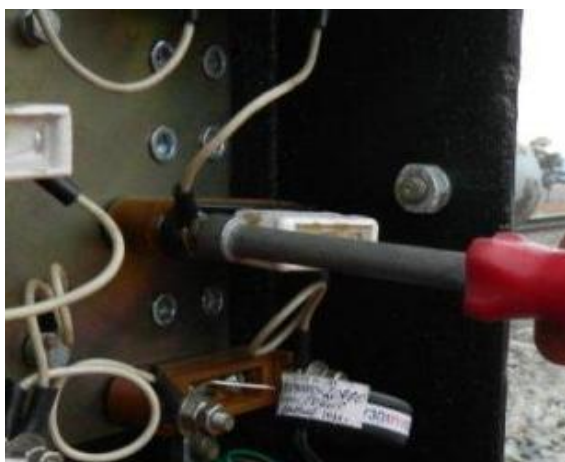
5.



В месте отключения питания повесить запрещающие плакаты «Не включать. Работают люди»

1 мин.

6.



Отключи питание линии ДПР (ВЛ СЦБ, ВЛ П) в ТЯ на клеммной колодке при помощи торцевого ключа с изолированной ручкой 10x140 мм.

4 мин.

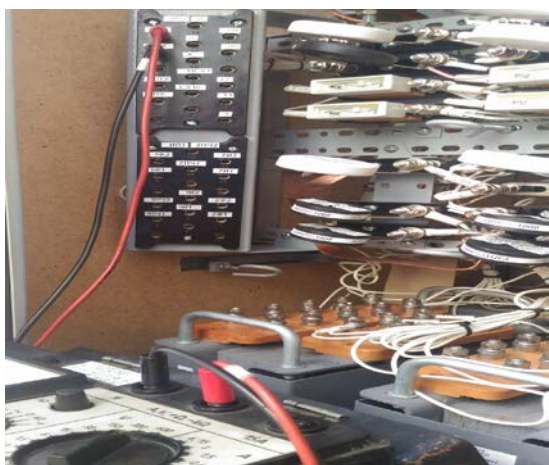
7.



В месте отключения питания повесить запрещающие плакаты «Не включать. Работают люди»

1 мин.

8.



Проверь измерительным прибором отсутствие питания линии АБ и линии ДПР (ВЛ СЦБ, ВЛ П).

1 мин.

9.



- Отсоедини в РШ кабельные жилы от клеммных соединений питания АБ при помощи торцевого ключа 10x140. Промаркируй. Изолируй.
- Отсоедини в РШ кабельные жилы от клеммных соединений питания ДПР при помощи торцевого ключа 10x140. Промаркируй. Изолируй.
- Отсоедини в РШ от клеммных соединений кабельные жилы управления огнями светофора при помощи торцевого ключа 7x140. Промаркируй. Изолируй.
- Отсоедини в РШ от клеммных соединений кабельные жилы питающего конца рельсовой цепи при помощи торцевого ключа 7x140. Промаркируй. Изолируй.
- Отсоедини в РШ от клеммных соединений кабельные жилы релейного конца рельсовой цепи при помощи торцевого ключа 7x140. Промаркируй. Изолируй.
- Отсоедини в РШ от клеммных соединений кабельные жилы магистрального кабеля при помощи торцевого ключа 7x140. Промаркируй. Изолируй.

17 мин.

10.



Проверь надежность крепления маркировок и их соответствие выполненному монтажу.

5 мин.



11.



Отсоедини кабельный ввод от РШ при помощи ключа 12х14.

10 мин.

12.



Извлеки из РШ отключенные кабели.

10 мин.

13.



Закрой двери РШ при помощи ключа и скобы.

1 мин.

14.



Открути болты крепления РШ к основанию с помощью ключей 22х24.

12 мин.

15.



Сними РШ при помощи оснастки, для перестановки РШ.

8 мин.